

# K-FLEX® IC CLAD SYSTEM



## K-FLEX® IC CLAD SYSTEM

- ▶ Glasfaserverstärktes Ummantlungssystem
- ▶ Widerstandsfähig gegen mechanische Belastungen
- ▶ Farbe: Aluminium (SR) oder schwarz (BK)
- ▶ Hohe Temperaturbeständigkeit
- ▶ Einfache Verarbeitung ohne Spezialwerkzeug

Montageanleitung



Das K-FLEX® IC CLAD SYSTEM ist ein mit einem widerstandsfähigem Glasfasergewebe ummanteltes Dämmsystem auf Elastomerbasis. Die anorganische K-FLEX® IC CLAD Ummantelungsfolie bietet insbesondere Schutz vor mechanischen Belastungen und hält in der Spitze Temperaturen von bis zu 230°C aus. K-FLEX® IC CLAD ist in den Farben silber (Aluminium) oder schwarz erhältlich.

Für die Verarbeitung der K-FLEX® IC CLAD Folie wird kein teures Spezialwerkzeug benötigt. Durch das große Angebot an Formteilen lassen sich die Installationszeiten zusätzlich erheblich reduzieren.



Geschlossenzelliger Elastomer-Isolierschaumstoff K-FLEX® kombiniert mit einer anorganischen Ummantelung auf Basis verflochtener Glasfaser in schwarz (BK) oder silber (SR).

### BASIS-PRODUKTPALETTE



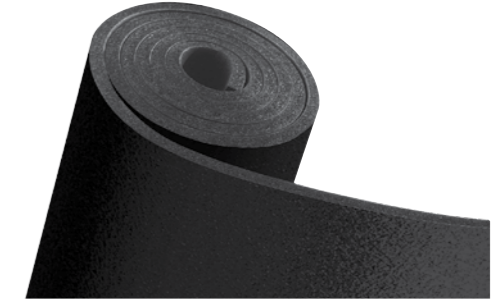
K-FLEX® IC CLAD SYSTEM SILBER - Schläuche



K-FLEX® IC CLAD SYSTEM SCHWARZ - Schläuche



K-FLEX® IC CLAD SYSTEM SILBER - Platten



K-FLEX® IC CLAD SYSTEM SCHWARZ - Platten

Hinweis: Das K-FLEX® IC CLAD SYSTEM wird standardmäßig in der Ausstattung K-FLEX® ST produziert. Gegen Aufpreis ist das System auch in Kombination mit K-FLEX® ECO, K-FLEX® HT oder anderen K-FLEX® Elastomerprodukten lieferbar. Projektbezogene Sonderanfertigungen sind auf Anfrage möglich. Mindestbestellmengen, Verfügbarkeit und Liefertermin bitte immer mit dem Customer Service oder Ihrem Kundenberater abstimmen. Projektbezogene Sonderanfertigungen sind auf Anfrage möglich.

K-FLEX® IC CLAD ▶ SORTIMENTSÜBERSICHT SCHLÄUCHE UND PLATTEN			
	▼ Länge ▼	▼ Dämmdicke ▼	▼ Innendurchmesser ▼
<b>Schläuche</b>	2 m	9 - 13 - 19 - 25 - 32 - 40 - 50 mm	von 15 bis 160* mm
	1000 mm		
	▼ Dämmdicke ▼	▼ Größe m ▼	▼ m <sup>2</sup> /Karton ▼
	6	30 x 1	30
	9	20 x 1	20
	13	14 x 1	14
	16	12 x 1	12
<b>Platten</b>	19	10 x 1	10
	25	8 x 1	8
	32	6 x 1	6
	40	4 x 1	4
	50	4 x 1	4

\* Dimensionen ab 168 mm werden aus Platten gefertigt.

## ERWEITERTE PRODUKTPALETTE



Vorgeformter IC CLAD Bogen silber



Vorgeformter IC CLAD Bogen schwarz



Vorgeformtes IC CLAD T-Stück silber



Vorgeformtes IC CLAD T-Stück schwarz



IC CLAD Tape / Klebeband silber



IC CLAD Tape / Klebeband schwarz



IC CLAD Beschichtung silber



IC CLAD Beschichtung schwarz



K-SIL Silikon, erhältlich im Zubehör  
Abschnitt Klebstoffe und Verdüner.  
Weiteres Zubehör siehe Rubriken Zubehör,  
Rohrträger und Tapes.

## SPEZIELLES LEITUNGSZUBEHÖR

Die Installation der ummantelten Schläuche und Platten ist denkbar einfach und rationell durchzuführen. Vorgefertigte Systembögen und T-Stücke runden das Sortiment ab. Weiteres K-FLEX® Zubehör siehe Rubriken Tapes, Rohrträger und Zubehör.

## TECHNISCHE DATEN



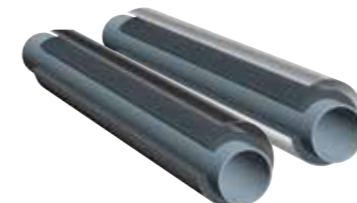
K-FLEX® IC CLAD SYSTEM BK (SCHWARZ) ▶ UMMANTELUNGSFOLIE			
Eigenschaft	Werte	Bemerkung	Referenzstd.
Webebindung	unbedruckt		DIN ISO 9354
Gewicht	214 g/m <sup>2</sup>	±5%	DIN EN 12127
Zugkraftbeständig Wölbung Schuss auf Spule	500 N/cm 350 N/cm		
Oberflächeneigenschaften	4,00-6,00 %		DIN ISO 1887
Dicke	0,18 mm		DIN ISO 4603/E
Temperaturbereich Dauerlast Maximale kurzzeitige Temperatur	180 °C 230 °C		

K-FLEX® behält sich das Recht vor, die Daten und die technischen Eigenschaften ohne Vorankündigung zu ändern.



K-FLEX® IC CLAD SYSTEM SR (SILBER) ▶ UMMANTELUNGSFOLIE			
Eigenschaft	Werte	Bemerkung	Referenzstd.
Webebindung	unbedruckt		DIN ISO 9354
Gewicht	204 g/m <sup>2</sup>	±5%	DIN EN 12127
Zugkraftbeständig Wölbung Schuss auf Spule	500 N/cm 350 N/cm		
Oberflächeneigenschaften	1,00-3,00 %		DIN ISO 1887
Dicke	0,22 mm		DIN ISO 4603/E
Temperaturbereich Dauerlast Maximale kurzzeitige Temperatur	180 °C 230 °C		

K-FLEX® behält sich das Recht vor, die Daten und die technischen Eigenschaften ohne Vorankündigung zu ändern.



K-FLEX® IC CLAD SYSTEM ▶ MIT K-FLEX® ST	
Eigenschaft	Werte
Brandverhalten	IMO Res. A 653, Class 0 BS 476 Part 6/7
Zertifikate	CE Marine Mark Approved, DNV, Lloyds Register

K-FLEX® behält sich das Recht vor, die Daten und die technischen Eigenschaften ohne Vorankündigung zu ändern.

K-FLEX® IC CLAD ▶ SCHLÄUCHE 1 M												
Dämmdicke 9 mm												
KUPFERROHR Cu			EISENROHR Fe			K-FLEX® IC CLAD SR (SILBER)			K-FLEX® IC CLAD BK (SCHWARZ)			
Außen-ø mm	Nennweite DN	Zoll	Außen-ø mm	Nennweite DN	Dimension (mm)	Artikelnummer	m/Karton	EUR/m	Artikelnummer	m/Karton	EUR/m	
14/15	10/-	1/4"	13,5	8	9 15	09015214303CS	99	13,89	09015214303CB	99	11,88	
18	15	3/8"	17,2	10	9 18	09018214303CS	81	14,39	09018214303CB	81	12,25	
22	20	1/2"	21,3	15	9 22	09022214303CS	71	14,97	09022214303CB	71	12,64	
28	25	3/4"	26,9	20	9 28	09028214303CS	52	16,00	09028214303CB	52	13,40	
35	32	1"	33,7	25	9 35	09035214303CS	39	17,19	09035214303CB	39	14,31	
42	40	1 1/4"	42,4	32	9 42	09042214303CS	32	19,11	09042214303CB	32	15,88	
		1 1/2"	48,3	40	9 48	09048214303CS	28	20,57	09048214303CB	28	17,09	
54	50		54		9 54	09054214303CS	24	21,48	09054214303CB	24	17,70	
		2"	60,3	50	9 60	09060214303CS	24	22,24	09060214303CB	24	18,19	
76,1	65	2 1/2"	76,1	65	9 76	09076214303CS	20	28,11	09076214303CB	20	23,36	
88,8	80	3"	88,9	80	9 89	09089214303CS	13	30,00	09089214303CB	13	24,65	
		3 1/2"	101,6/104,3		9 102	09102214303CS	10	32,63	09102214303CB	10	26,74	
108	100		108		9 108	09108214303CS	10	34,97	09108214303CB	10	28,78	
114	100	4"	114,3	100	9 114	09114214303CS	8	38,24	09114214303CB	8	31,76	
			125		9 125	09125214303CS	10	63,12	09125214303CB	10	56,16	
133	125		133		9 133	09133214303CS	6	64,93	09133214303CB	6	57,62	
		5"	139,7	125	9 140	09140214303CS	6	66,52	09140214303CB	6	58,87	
159	150		160		9 160	09160214303CS	4	83,49	09160214303CB	4	74,94	
Dämmdicke 13 mm												
KUPFERROHR Cu			EISENROHR Fe			K-FLEX® IC CLAD SR (SILBER)			K-FLEX® IC CLAD BK (SCHWARZ)			
Außen-ø mm	Nennweite DN	Zoll	Außen-ø mm	Nennweite DN	Dimension (mm)	Artikelnummer	m/Karton	EUR/m	Artikelnummer	m/Karton	EUR/m	
14/15	10/-	1/4"	13,5	8	13 15	13015214303CS	73	15,88	13015214303CB	73	13,34	
18	15	3/8"	17,2	10	13 18	13018214303CS	62	16,35	13018214303CB	62	13,67	
22	20	1/2"	21,3	15	13 22	13022214303CS	58	17,07	13022214303CB	58	14,20	
28	25	3/4"	26,9	20	13 28	13028214303CS	43	18,07	13028214303CB	43	14,93	
35	32	1"	33,7	25	13 35	13035214303CS	31	20,22	13035214303CB	31	16,75	
42	40	1 1/4"	42,4	32	13 42	13042214303CS	27	21,64	13042214303CB	27	17,90	
		1 1/2"	48,3	40	13 48	13048214303CS	21	23,05	13048214303CB	21	19,03	
54	50		54		13 54	13054214303CS	20	24,28	13054214303CB	20	19,95	
		2"	60,3	50	13 60	13060214303CS	18	25,16	13060214303CB	18	20,57	
76,1	65	2 1/2"	76,1	65	13 76	13076214303CS	12	30,05	13076214303CB	12	24,74	
88,8	80	3"	88,9	80	13 89	13089214303CS	12	32,29	13089214303CB	12	26,41	
		3 1/2"	101,6/104,3		13 102	13102214303CS	9	38,20	13102214303CB	9	31,75	
108	100		108		13 108	13108214303CS	8	39,30	13108214303CB	8	32,57	
			125		13 125	13125214303CS	7	65,60	13125214303CB	7	58,12	
133	125		133		13 133	13133214303CS	6	67,27	13133214303CB	6	59,41	
		5"	139,7	125	13 140	13140214303CS	6	68,79	13140214303CB	6	60,62	
159	150		160		13 160	13160214303CS	4	85,77	13160214303CB	4	76,68	

Preisauflagen für alternative Elastomerbasis: K-FLEX® SOLAR HT-hohe Temperatur +20%, K-FLEX® ECO +40%.  
Mindestbestellmenge, Verfügbarkeit und Liefertermin bitte immer mit dem Customer-Service oder Ihrem Kundenberater abstimmen.

K-FLEX® IC CLAD ▶ SCHLÄUCHE 1 M												
Dämmdicke 19 mm												
KUPFERROHR Cu			EISENROHR Fe			K-FLEX® IC CLAD SR (SILBER)			K-FLEX® IC CLAD BK (SCHWARZ)			
Außen-ø mm	Nennweite DN	Zoll	Außen-ø mm	Nennweite DN	Dimension (mm)	Artikelnummer	m/Karton	EUR/m	Artikelnummer	m/Karton	EUR/m	
14/15	10/-	1/4"	13,5	8	19 15	19015214303CS	47	18,81	19015214303CB	47	15,64	
18	15	3/8"	17,2	10	19 18	19018214303CS	42	19,43	19018214303CB	42	16,11	
22	20	1/2"	21,3	15	19 22	19022214303CS	33	20,16	19022214303CB	33	16,67	
28	25	3/4"	26,9	20	19 28	19028214303CS	27	22,55	19028214303CB	27	18,80	
35	32	1"	33,7	25	19 35	19035214303CS	21	24,17	19035214303CB	21	20,08	
42	40	1 1/4"	42,4	32	19 42	19042214303CS	20	25,58	19042214303CB	20	21,21	
		1 1/2"	48,3	40	19 48	19048214303CS	16	27,35	19048214303CB	16	22,64	
54	50		54		19 54	19054214303CS	15	28,54	19054214303CB	15	23,62	
		2"	60,3	50	19 60	19060214303CS	15	29,77	19060214303CB	15	24,57	
76,1	65	2 1/2"	76,1	65	19 76	19076214303CS	11	34,10	19076214303CB	11	28,15	
88,8	80	3"	88,9	80	19 89	19089214303CS	9	37,18	19089214303CB	9	30,66	
		3 1/2"	101,6/104,3		19 102	19102214303CS	7	44,18	19102214303CB	7	37,15	
108	100		108		19 108	19108214303CS	7	45,38	19108214303CB	7	38,00	
114	100	4"	114,3	100	19 114	19114214303CS	6	46,56	19114214303CB	6	38,93	
			125		19 125	19125214303CS	5	72,29	19125214303CB	5	64,16	
133	125		133		19 133	19133214303CS	4	74,56	19133214303CB	4	66,04	
		5"	139,7	125	19 140	19140214303CS	4	76,08	19140214303CB	4	67,27	
159	150		160		19 160	19160214303CS	3	93,03	19160214303CB	3	83,34	
Dämmdicke 25 mm												
KUPFERROHR Cu			EISENROHR Fe			K-FLEX® IC CLAD SR (SILBER)			K-FLEX® IC CLAD BK (SCHWARZ)			
Außen-ø mm	Nennweite DN	Zoll	Außen-ø mm	Nennweite DN	Dimension (mm)	Artikelnummer	m/Karton	EUR/m	Artikelnummer	m/Karton	EUR/m	
18	15	3/8"	17,2	10	25 18	25018214303CS	30	24,65	25018214303CB	30	20,71	
22	20	1/2"	21,3	15	25 22	25022214303CS	27	25,41	25022214303CB	27	21,31	
28	25	3/4"	26,9	20	25 28	25028214303CS	25	26,88	25028214303CB	25	22,50	
35	32	1"	33,7	25	25 35	25035214303CS	16	28,69	25035214303CB	16	23,96	
42	40	1 1/4"	42,4	32	25 42	25042214303CS	15	29,89	25042214303CB	15	24,86	
		1 1/2"	48,3	40	25 48	25048214303CS	15	33,43	25048214303CB	15	28,12	
54	50		54		25 54	25054214303CS	11	38,58	25054214303CB	11	33,02	
		2"	60,3	50	25 60	25060214303CS	9	41,14	25060214303CB	9	35,31	
76,1	65	2 1/2"	76,1	65	25 76	25076214303CS	8	44,49	25076214303CB	8	37,95	
88,8	80	3"	88,9	80	25 89	25089214303CS	6	48,76	25089214303CB	6	41,60	
		3 1/2"	101,6/104,3		25 102	25102214303CS	4	53,10	25102214303CB	4	45,44	
108	100		108		25 108	25108214303CS	3	56,34	25108214303CB	3	48,36	
114	100	4"	114,3	100	25 114	25114214303CS	3	58,71	25114214303CB	3	50,45	
			125		25 125	25125214303CS	3	78,20	25125214303CB	3	69,42	
133	125		133		25 133	25133214303CS	2	93,31	25133214303CB	2	84,19	
		5"	139,7	125	25 140	25140214303CS	2	95,07	25140214303CB	2	85,63	
159	150		160		25 160	25160214303CS	2	98,83	25160214303CB	2	88,49	

Preisauflagen für alternative Elastomerbasis: K-FLEX® SOLAR HT-hohe Temperatur +20%, K-FLEX® ECO +40%.  
Mindestbestellmenge, Verfügbarkeit und Liefertermin bitte immer mit dem Customer-Service oder Ihrem Kundenberater abstimmen.



K-FLEX® IC CLAD ▶ SCHLÄUCHE 1 M											
Dämmdicke 32 mm											
KUPFERROHR Cu			EISENROHR Fe			K-FLEX® IC CLAD SR (SILBER)			K-FLEX® IC CLAD BK (SCHWARZ)		
Außen-ø mm	Nennweite DN	Zoll	Außen-ø mm	Nennweite DN	Dimension (mm)	Artikelnummer	m/Karton	EUR/m	Artikelnummer	m/Karton	EUR/m
18	15	3/8"	17,2	10	32 18	32018214303CS	16	29,66	32018214303CB	16	24,99
22	20	1/2"	21,3	15	32 22	32022214303CS	15	30,57	32022214303CB	15	25,72
28	25	3/4"	26,9	20	32 28	32028214303CS	12	32,85	32028214303CB	12	27,74
35	32	1"	33,7	25	32 35	32035214303CS	11	34,12	32035214303CB	11	28,70
42	40	1 1/4"	42,4	32	32 42	32042214303CS	11	37,62	32042214303CB	11	31,89
		1 1/2"	48,3	40	32 48	32048214303CS	9	42,00	32048214303CB	9	35,97
54	50		54		32 54	32054214303CS	8	44,29	32054214303CB	8	38,01
		2"	60,3	50	32 60	32060214303CS	8	48,84	32060214303CB	8	42,29
76,1	65	2 1/2"	76,1	65	32 76	32076214303CS	6	59,09	32076214303CB	6	51,81
88,8	80	3"	88,9	80	32 89	32089214303CS	4	63,19	32089214303CB	4	55,32
		3 1/2"	101,6/104,3		32 102	32102214303CS	4	78,22	32102214303CB	4	69,82
108	100		108		32 108	32108214303CS	3	79,74	32108214303CB	3	71,03
114	100	4"	114,3	100	32 114	32114214303CS	3	81,88	32114214303CB	3	72,90
			125		32 125	32125214303CS	3	110,58	32125214303CB	3	101,10
133	125		133		32 133	32133214303CS	2	113,23	32133214303CB	2	103,40
		5"	139,7	125	32 140	32140214303CS	2	115,83	32140214303CB	2	105,67
159	150		160		32 160	32160214303CS	2	121,38	32160214303CB	2	110,35

Preisaufschläge für alternative Elastomerbasis: K-FLEX® SOLAR HT-hohe Temperatur +20%, K-FLEX® ECO +40%.  
Mindestbestellmenge, Verfügbarkeit und Liefertermin bitte immer mit dem Customer-Service oder Ihrem Kundenberater abstimmen.

K-FLEX® IC CLAD ▶ PLATTEN											
K-FLEX® IC CLAD SYSTEM Endlosplatten: - Breite 1m											
K-FLEX® IC CLAD SR (SILBER)						K-FLEX® IC CLAD BK (SCHWARZ)					
Dämmdicke (mm)	Länge (m)	Breite (mm)	Artikelnummer	Bestell- nummer	m²/Karton	EUR/m²	Artikelnummer	Bestell- nummer	m²/Karton	EUR/m²	
6	30	1000	80006210103CS	ICCLAD-ST06ESR	30	56,05	80006210103CB	ICCLAD-ST06EBK	30	41,63	
10	20	1000	80010210103CS	ICCLAD-ST10ESR	20	57,80	80010210103CB	ICCLAD-ST10EBK	20	43,41	
13	14	1000	80013210103CS	ICCLAD-ST13ESR	14	60,39	80013210103CB	ICCLAD-ST13EBK	14	46,03	
16	12	1000	80016210103CS	ICCLAD-ST16ESR	12	65,59	80016210103CB	ICCLAD-ST16EBK	12	51,24	
19	10	1000	80019210103CS	ICCLAD-ST19ESR	10	67,54	80019210103CB	ICCLAD-ST19EBK	10	53,20	
25	8	1000	80025210103CS	ICCLAD-ST25ESR	8	74,42	80025210103CB	ICCLAD-ST25EBK	8	60,05	
32	6	1000	80032210103CS	ICCLAD-ST32ESR	6	86,53	80032210103CB	ICCLAD-ST32EBK	6	72,17	
40	4	1000	80040210103CS	ICCLAD-ST40ESR	4	115,74	80040210103CB	ICCLAD-ST40EBK	4	101,35	
50	4	1000	80050210103CS	ICCLAD-ST50ESR	4	136,01	80050210103CB	ICCLAD-ST50EBK	4	121,64	

K-FLEX® IC CLAD SYSTEM selbstklebende Endlosplatten: - Breite 1m											
K-FLEX® IC CLAD SR (SILBER)						K-FLEX® IC CLAD BK (SCHWARZ)					
Dämmdicke (mm)	Länge (m)	Breite (mm)	Artikelnummer	Bestell- nummer	m²/Karton	EUR/m²	Artikelnummer	Bestell- nummer	m²/Karton	EUR/m²	
6	30	1000	80106210103CS	ICCLAD-ST06EASR	30	70,14	80106210103CB	ICCLAD-ST06EABK	30	55,75	
10	20	1000	80110210103CS	ICCLAD-ST10EASR	20	71,87	80110210103CB	ICCLAD-ST10EABK	20	57,51	
13	14	1000	80113210103CS	ICCLAD-ST13EASR	14	74,49	80113210103CB	ICCLAD-ST13EABK	14	60,11	
16	12	1000	80116210103CS	ICCLAD-ST16EASR	12	79,71	80116210103CB	ICCLAD-ST16EABK	12	65,33	
19	10	1000	80119210103CS	ICCLAD-ST19EASR	10	81,62	80119210103CB	ICCLAD-ST19EABK	10	67,26	
25	8	1000	80125210103CS	ICCLAD-ST25EASR	8	88,53	80125210103CB	ICCLAD-ST25EABK	8	74,16	
32	6	1000	80132210103CS	ICCLAD-ST32EASR	6	100,61	80132210103CB	ICCLAD-ST32EABK	6	86,25	
40	4	1000	80140210103CS	ICCLAD-ST40EASR	4	129,82	80140210103CB	ICCLAD-ST40EABK	4	115,44	
50	4	1000	80150210103CS	ICCLAD-ST50EASR	4	150,09	80150210103CB	ICCLAD-ST50EABK	4	135,73	

Preisaufschläge für alternative Elastomerbasis: K-FLEX® SOLAR HT-hohe Temperatur +20%, K-FLEX® ECO +40%.

K-FLEX® IC CLAD SYSTEM ▶ FOLIE - SILBER (SR) ODER SCHWARZ (BK)						
Produktbeschreibung	Länge (m)	Breite (mm)	Artikelnummer	Bestell- nummer	Rolle/Packung	EUR/m²
IC CLAD Folie SR	25	1	85LAOL25100CS	FOIL-ICCLAD-25-1000SR	1	23,27
IC CLAD Folie SR selbstklebend	25	1	85LAL25100CS	FOIL-ICCLAD-25-1000ASR	1	36,67
IC CLAD Folie BK	25	1	85LAOL25100CB	FOIL-ICCLAD-25-1000BK	1	21,62
IC CLAD Folie BK selbstklebend	25	1	85LAL25100CB	FOIL-ICCLAD-25-1000ABK	1	22,27

K-FLEX® IC CLAD SYSTEM ▶ KLEBEBAND IC CLAD - SILBER (SR) ODER SCHWARZ (BK)						
Produktbeschreibung	Länge (m)	Breite (mm)	Artikelnummer	Bestell- nummer	Rolle/Packung	EUR/Rolle
K-FLEX® IC CLAD BAND 50 SR	25	50	85NSAL25050CS	TAPE-ICCLAD-50SR	4	49,97
K-FLEX® IC CLAD BAND 100 SR	25	100	85NSAL25100CS	TAPE-ICCLAD-100SR	4	99,92
K-FLEX® IC CLAD BAND 50 BK	25	50	85NSAL25050CB	TAPE-ICCLAD-50BK	4	32,77
K-FLEX® IC CLAD BAND 100 BK	25	100	85NSAL25100CB	TAPE-ICCLAD-100BK	4	65,55

K-FLEX® IC CLAD SYSTEM ▶ SEEWASSERFESTES VERSIEGELUNGSMITTEL			
Produktbeschreibung	Artikelnummer	Bestellnummer	EUR/Stck.
SIMON ISR 70-05 Marine Silikon, 290ml schwarz	850CL020035	SIMON ISR70-05-BK	97,53
SIMON ISR 70-05 Marine Silikon, 290ml grau	850CL020034	SIMON ISR70-05-GY	97,53

Zugelassen von den wichtigsten Erdölgesellschaften.

K-FLEX® ▶ KLEBER				
Produktbeschreibung	Artikelnummer	Bestell- nummer	Stk.	EUR/Stk.
K-FLEX® KLEBER K 420, 0,26 L	850CL020039	GLUE-K420/0.26L	24	15,63
K-FLEX® KLEBER K 420, 1,0 L	850CLK4201000	GLUE-K420/1.0L	20	34,01
K-FLEX® KLEBER K 420, 2,6 L	850CL020038	GLUE-K420/2.6L	6	66,39

Für die Lagerung die auf der Verpackung angegebenen Anweisungen befolgen.

K-FLEX® ▶ REINIGER				
Produktbeschreibung	Artikelnummer	Bestell- nummer	Stk.	EUR/Stk.
K-FLEX® SPEZIALREINIGER für Klebeflächen 1 L	850VR020001	CLEANER-1L	12	21,58

Für die Lagerung die auf der Verpackung angegebenen Anweisungen befolgen.